

# VIVRE AUTREMENT - HABITER DIFFEREMMENT

## Handicap : Projet pilote de mixité inclusive dans l'habitat associatif

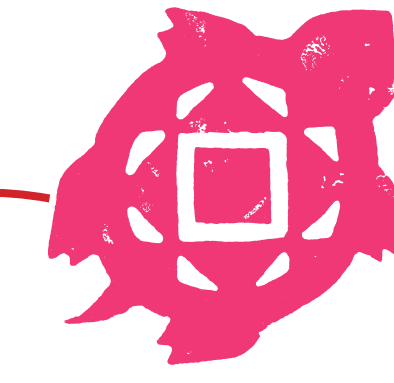
**CODHA**

COOPÉRATIVE  
DE L'HABITAT  
ASSOCIATIF



**fondation  
ensembles**

En faveur des  
personnes à  
handicap intellectuel

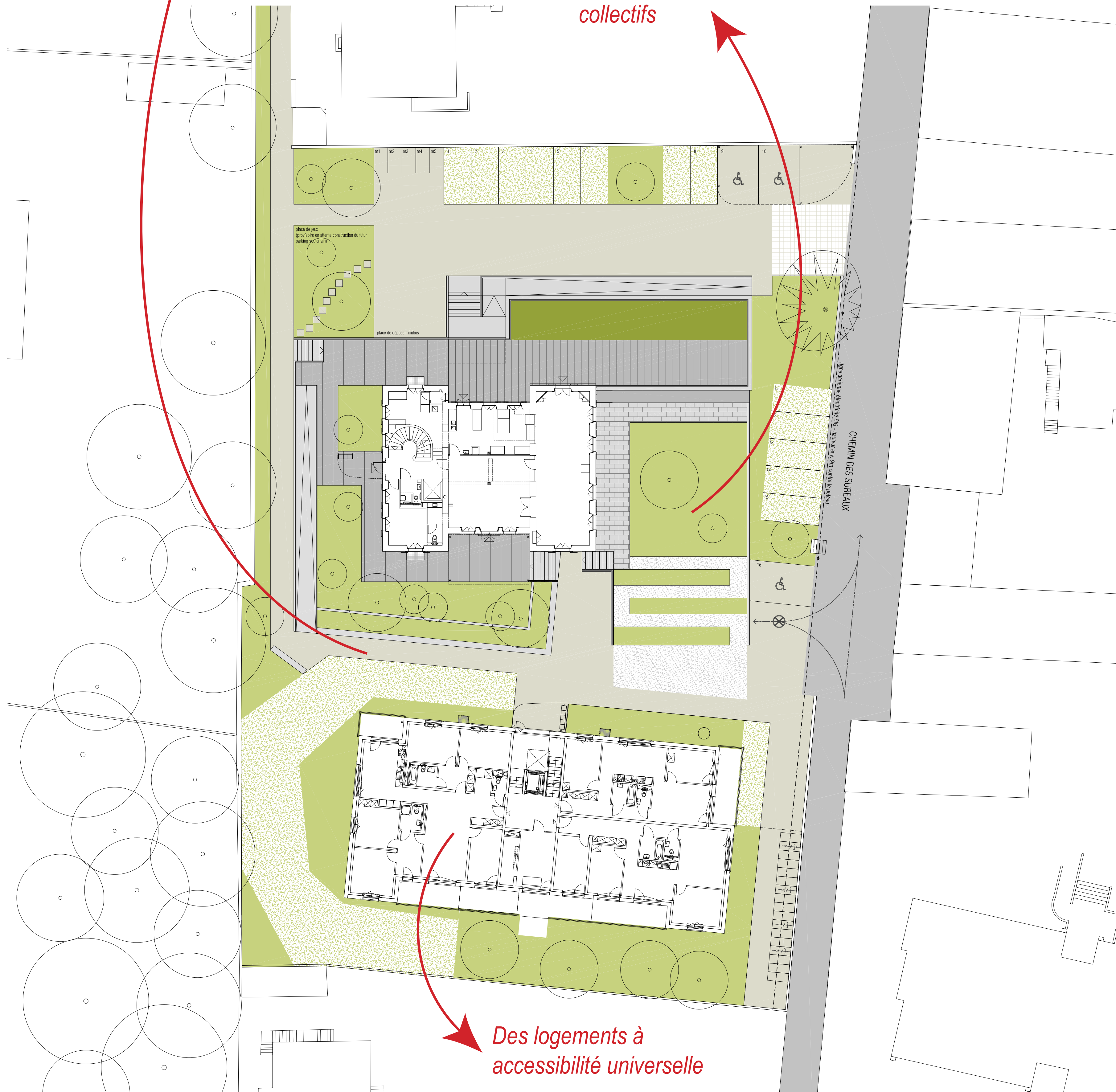


Coopérative de l'habitat  
associatif

Un partenariat  
fort et engagé entre  
une fondation et une  
coopérative de logements

Un passage piétonnier public qui  
décloisonne l'institution et inscrit le  
projet dans son quartier

Des espaces extérieurs adaptés  
PMR, des jardins et potagers  
collectifs

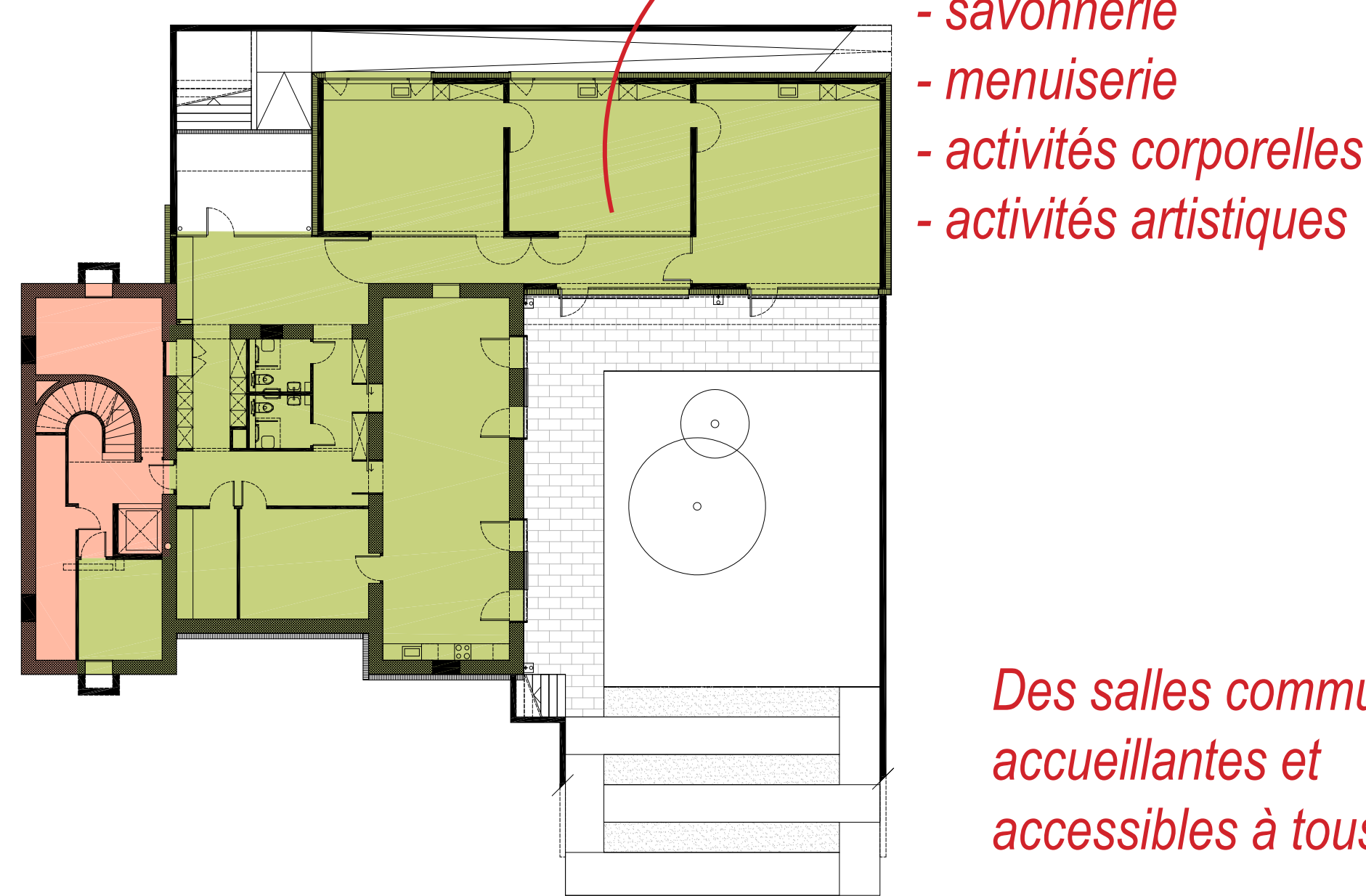


Des logements à  
accessibilité universelle

Une cuisine professionnelle au  
service de tous

Des ateliers d'activités  
professionnelles accessibles  
à tous les habitants

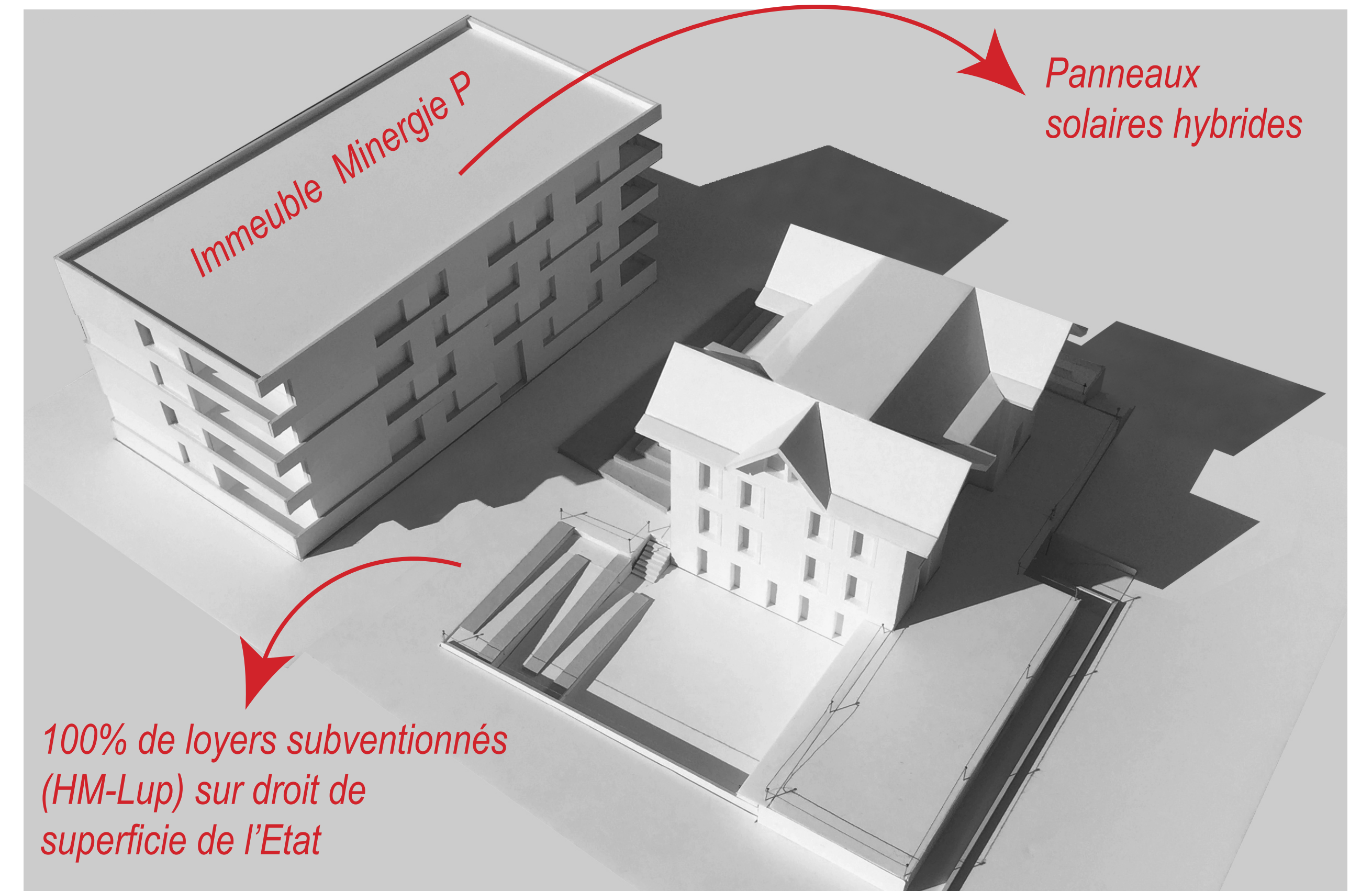
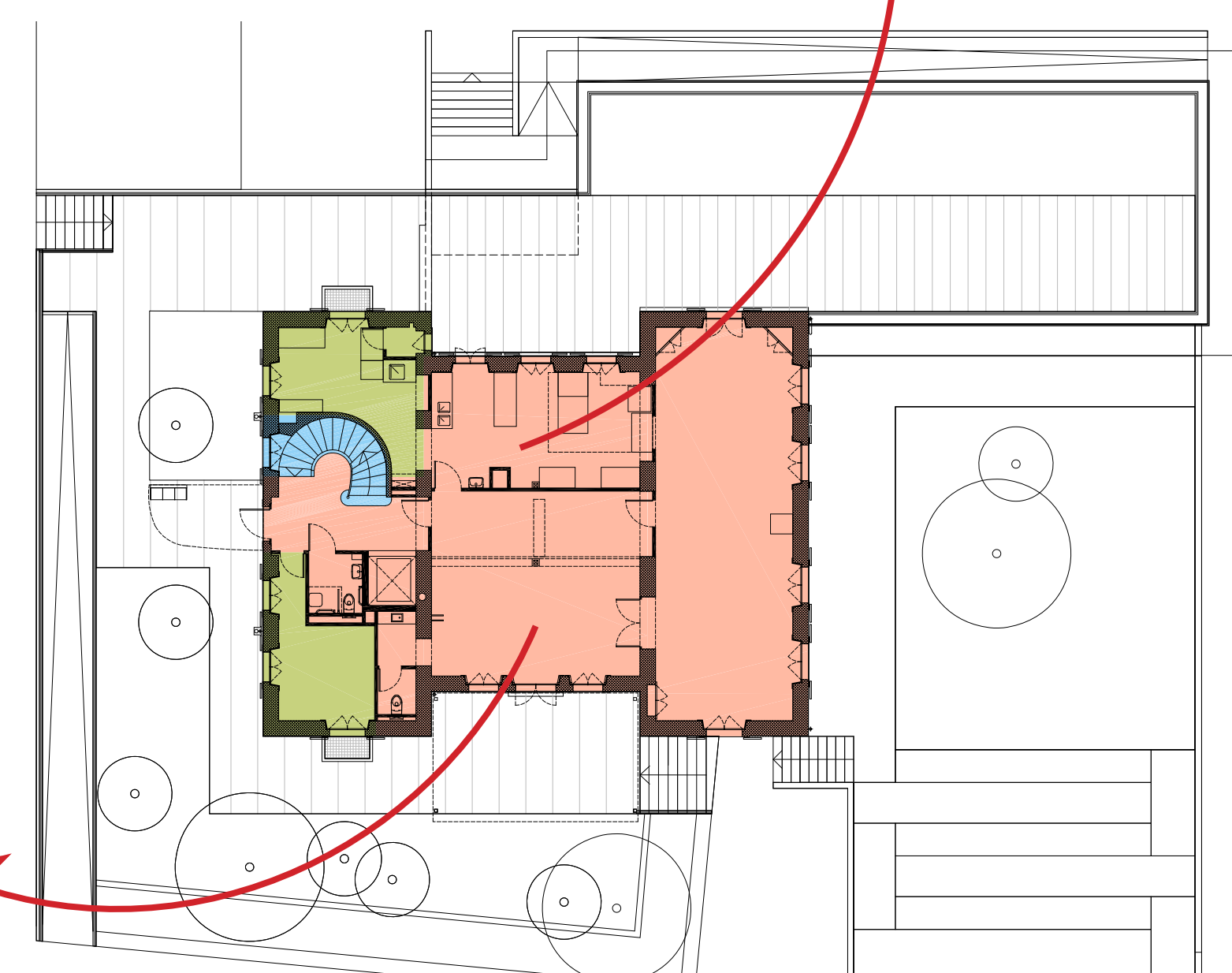
Plan Rez Inférieur / Maison  
1/200



- savonnerie
- menuiserie
- activités corporelles
- activités artistiques

Des salles communes  
accueillantes et  
accessibles à tous

Plan Rez Supérieur / Maison  
1/200



100% de loyers subventionnés  
(HM-Lup) sur droit de  
superficie de l'Etat

Panneaux  
solaires hybrides

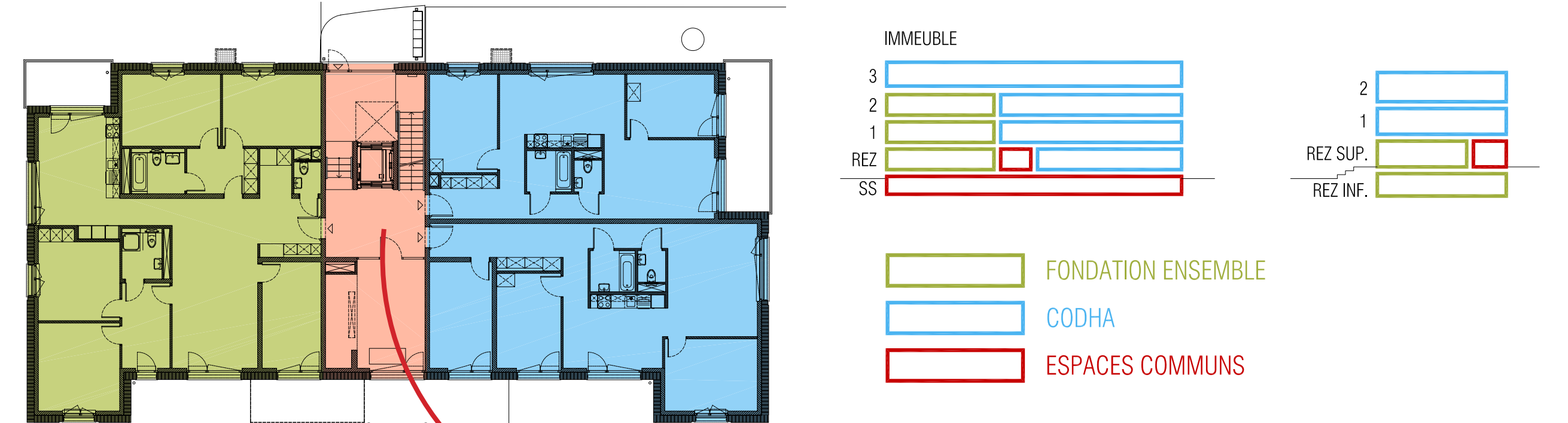
La Suisse a ratifié en 2014 la convention de l'ONU relative aux droits des personnes handicapées (CDPH) qui consacre notamment le libre choix du lieu de vie pour les PSH (personnes en situation de handicap)(art. 19).

Les ambitions de ce projet pilote sont de permettre l'accès au libre choix d'habiter pour tous, d'œuvrer au décloisonnement de l'institution pour les PSH, d'offrir des logements à prix coûtant et à hautes performances environnementales accessibles à tous en luttant contre la spéculation immobilière. Il vise la mixité universelle, à faciliter le vivre ensemble, à accompagner la cohabitation et, à terme, la gestion associative des immeubles.

Pour atteindre ces objectifs, deux innovations déterminantes :

- Le partenariat de deux maîtres d'ouvrage membres de l'économie sociale et solidaire et militant pour le décloisonnement social dans des domaines très différents : une coopérative participative d'habitat associatif - la Codha - et une fondation en faveur de personnes vivant avec une déficience intellectuelle - la fondation Ensemble.
- L'élaboration d'une démarche participative mixte, inclusive et immersive. En étroite collaboration avec l'association de deux bureaux genevois (Liengme Mechkat architectes sarl et BLSA architectes SA) ainsi qu'une équipe pluridisciplinaire, dès la phase d'avant-projet et jusqu'à l'exploitation de l'immeuble, les (futurs) habitants participent à l'élaboration de leur habitat, se l'approprient, tissent des liens avec leurs (futurs) voisins, leur quartier, s'impliquent dans un processus de prise de décisions collectives et ainsi font l'expérience de la mixité, de la citoyenneté et de l'autodétermination.

Le programme se développe en 19 logements dans deux bâtiments, une buanderie et deux grandes salles communes. Il bénéficie de potagers et autres espaces extérieurs communs. Il offre en outre 5 ateliers d'activité professionnelle destinés aux bénéficiaires qui seront également mis à disposition de l'ensemble des habitants, voire du quartier, en dehors des horaires d'exploitation, ainsi qu'un chemin piétonnier public qui traverse la parcelle, ceci assurant l'ouverture et le lien avec l'environnement physique et social proche.



Plan Rez / Immeuble  
1/200

Une répartition des logements entre  
fondation Ensemble et Codha reliés par  
des espaces de circulation conviviaux  
pour favoriser la rencontre

## Construire pour les habitants avec les habitants

Une démarche participative mixte, inclusive et innovante au service du projet et de ses habitants



**Bouquet de chantier - 11.07.2019**

Créer la rencontre entre les différents acteurs du projet : futur-e-s habitant-e-s, ouvriers, mandataires, architectes et maîtres d'ouvrage.

**Atelier «Couleurs et matières» - 17.06.2019**

Une approche sensorielle et intuitive des matériaux et couleurs pour favoriser les choix.



**Atelier «Usages des espaces communs» - 26.02.2018**

Inviter les futur-e-s habitant-e-s à se projeter dans le projet et imaginer de manière ludique les usages possibles des espaces communs.

**Atelier «Cuisine» 10.10.2017**

Mettre les futur-e-s habitant-e-s en situation de cuisiner ensemble pour adapter le plan d'aménagement de la cuisine commune et créer du lien.

